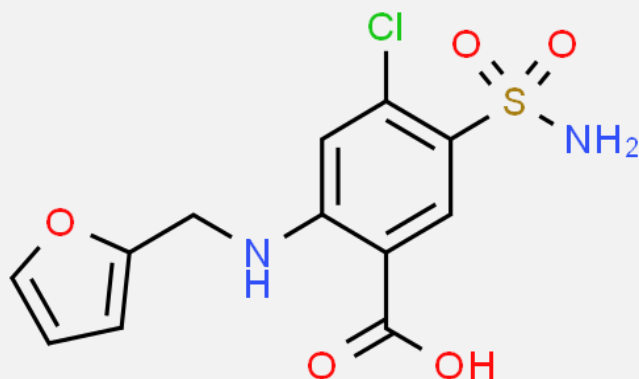




Furosemida



PM: 330.744 g/mol

Acción Terapéutica

Fármaco diurético que actúa interfiriendo con el cotransportador NKCC2, una proteína transportadora transmembrana que media el mecanismo de intercambio de iones de sodio, potasio y cloro en la rama ascendente gruesa del asa de Henle. Es usado en el tratamiento de la insuficiencia cardíaca congestiva, hipertensión y edemas.



No. CAS

54-31-9



Servicios

Asistencia Técnica y Regulatoria

FARMACÉUTICOS