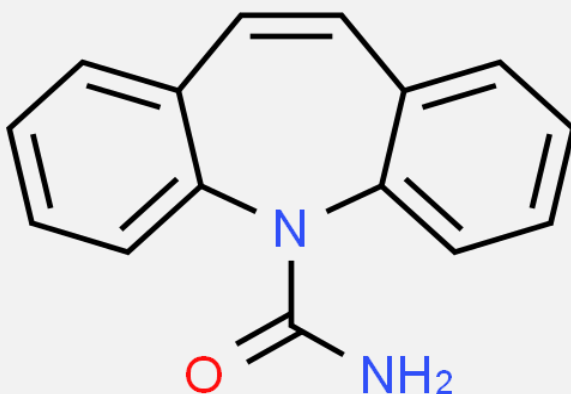




Carbamazepina



PM: 236.269 g/mol

Acción Terapéutica

Fármaco anticonvulsivo y estabilizador del estado de ánimo, se sabe que bloquea los canales de sodio dependientes de potencial y disminuyendo la transmisión sináptica. Es utilizado, principalmente, para controlar las crisis epilépticas y el trastorno bipolar.



No. CAS

298-46-4



Servicios

Asistencia Técnica y Regulatoria

FARMACÉUTICOS